

キャンパス通信

第20号

お知らせ①

最大で
30万ポイント
貰える!?

グリーン住宅ポイントが始まりました

※下記はリフォームの場合です

新築の場合は最大で **90万ポイント!!**

グリーン住宅ポイントって??

工事をしたら最大で30万ポイント貰え、そのポイントを気に入った商品と交換したり、追加で工事をするときそのポイントも使って工事できるからお得ですよ。というものです。

◆条件(1) **R2.12.15 ~ R3.10.31 までに工事請負契約**したお客様

◆条件(2) **必須工事のいずれかをさせて頂いたお客様**

- 必須工事とは・・・
- 開口部の断熱改修 ex 内窓設置、複層ガラスに交換 (2,000 ~ 28,000P/枚)
 - 外壁・屋根・天井・床の断熱改修 (16,000 ~ 100,000P/1戸)
 - エコ住宅設備の設置 ex. 節水型トイレ、節湯水栓 (4,000 ~ 24,000/台)



内窓



節水型トイレ



天井裏断熱断熱

◆条件(3) **5万ポイント以上で申請可能**

ポイント申請と同時に追加で工事を依頼すると更にお得!!
獲得したポイントを追加された分の工事代金の一部としてご利用いただけます!

詳しくは、お問い合わせください。



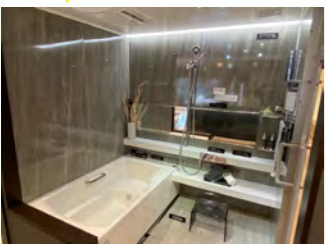
お知らせ②

¥2,000-分
GET

タカラスタンダードのショールーム 「ご予約+ご来店」で スターバックスカード2,000円分プレゼント♪

◇開催期間: 5/1(土)~6/30(水) ※毎週水曜日はショールームお休みです

◇開催場所: タカラ 京都南ショールーム } どちらでも可!
タカラ 京都御池ショールーム }



今人気の石材風のデザインが唯一選べる **ブレデンシア**

ホーローのインナーケースが付く **レミュー**

傷が付きにくくお掃除しやすい、そしてマグネットが付けられて便利! なイメージの強いタカラスタンダードの商品ですが、デザイン性もどんどん良くなっています! この機会に、是非一緒に見に行きましょう(^o^)

※キャンパススタッフと同行されたお客様限定企画です

お知らせ③

¥3,000-分
GET

パナソニックショールーム 「ご予約+ご来店+対象商品お見積り」で 商品券3,000円分プレゼント♪

◇開催期間: 5/1(土)~7/31(土) ※毎週水曜日はショールームお休みです

◇開催場所: パナソニック 全国のショールーム

◇対象商品: Lクラスとリフォームのキッチン・バス

人気のパナソニック、住設・建材の総合メーカーです。この機会に、いつもよりちょっといいクラスのお風呂やキッチンのお見積りもしてみませんか?

※キャンパススタッフと同行されたお客様限定企画です



リフォームに最適! **リフォーム** シンプル且つモダンな **Lクラス**

キャンパスホーム
大特価商品

Panasonic

ジアイーノ

ウイルス対策で注目されている有効成分の**次亜塩素酸**。その高い除菌力で宿泊施設・病院・介護施設などの除菌にも使われています。消臭効果もあり、ペットのニオイ除去にも効きます!

工事不要で
部屋に
置くだけ



30%
OFF

ご自宅にお届け!!

対応面積: ~ 15㎡ (9畳)
本体定価 ¥128,000 (税別)

¥89,600 (税別)

対応面積: ~ 20㎡ (12畳)
本体定価 ¥160,000 (税別)

¥112,000 (税別)

※業務用サイズもございます

ストレスフリーのお家時間に♪

Paloma

ガスふろ給湯器

最近話題になっている“ウルトラファインバブル”についてパロマからも登場しました!
給湯器を交換する際に、一緒に**循環金具を交換するだけで**手軽にウルトラファインバブルを堪能できます。優しい肌触りでお肌に潤いを与え、身体の芯まであたたまります。更に、身体の汚れも取り除いてくれますよ。



20号給湯器



リモコン

ウルトラ
ファインバブル



60%
OFF

どどん

上記3点セットで
本体定価 ¥388,000 (税別)

¥155,200 (税別)

取付施工費(処分費含) ¥48,000 (税別)

※16号・24号の給湯器もございます
※6月末までの受注に限りです

Paloma

ビルトインコンロ

自動炊飯機能・カスタマイズ機能・遠赤外線グリル等の機能が付いているビルトインコンロ。こちらを購入されると・・・もれなく**“4大特典”**もついてきます!!

ガラストップ



55%
OFF

どどん

4大特典(総額 ¥16,986)

ラックグラン 木製プレート



クッキングシート レシピブック



本体定価 ¥188,000 (税別)
(横幅75cm)

¥84,600 (税別)

取付施工費(処分費含) ¥27,000 (税別)
※横幅60cmの場合 ¥82,350 (税別)
※6月末までの受注に限りです

《キャンパスの裏庭改造計画!!》

Canvas diary

①



土すき取り

③



花壇新設

②



墨出し

④



アプローチ 敷レンガ

⑤



屋根

腐りにくい
アイアンウッド

赤砂利は瓦を砕いた
再生クラッシャー

⑥



夜間

スライ
テア
キップ
が

電気代
216円/月

元々、柿の木と雑草だけだった傾斜地の裏庭を大改造しました!
弊社の左官屋さんとタイル屋さんにご依頼いただきました(^o^)!
あとは、お花を植えたら完成です♪ 完成したら日中は色鮮やかなお庭、夜は色々な種類の照明に照らされた植物たちを見ることが出来ます。
いま人気のピザ窯も作っちゃいました!♡ お気軽にお越しください。



ピザ窯
完成!



水栓
ヤレに
完成☆

長期優良リフォーム施工事例



ただいま、T様邸で長期優良住宅の申請作業を進めております。申請がおりると、住み心地の良い家で暮らしながら、国から様々な補助や免除が受けられます♪ 構造：軽量鉄骨造、2階建て、築25年 宇治市T様邸



<省エネルギー対策>

外気に触れる面の開口部の断熱化や、家を包み込むように高性能の断熱を充填することで光熱費が削減でき、省エネルギー対策になります。

①開口部の断熱性能の向上



アルミの窓枠と単板ガラスのサッシは冬場の結露が凄く、寒かった。夏も日差しが入り込んで蒸し暑く光熱費がかさんでいた。



樹脂の窓枠とペアガラスのサッシを取付。断熱性能がUPし、冬場はヒーターひとつだけでも十分暖かくなった。

②天井裏の断熱性能の向上



数十年前の断熱材は隙間だらけでベラベラで、断熱材としての機能をほとんど果たしていたなかった。



厚 200mm のグラスウールを隙間無く施工。屋根からの熱を居住スペースに伝えないように天井裏でストップ！

③床下の断熱性能の向上



冬場は床がとても冷たく毎年しもやけになっていた。薄っぺらい断熱材が入っていた。



厚 85mm 程度に断熱材のアイシネンを吹付。隙間を作らない断熱材のおかげで、お施主様も「冬に床がつめたくない！」と大喜び♪

※長期優良のリフォームを行う前には、必ずインスペクションが必要になります。

インスペクションとは・・・

住宅に精通した住宅診断士が、第三者的な立場から、また専門家の見地から、住宅の劣化状況や欠陥の有無、改修する箇所やその時期、おおよその費用などを見極めアドバイスを行う専門業務です。また、インスペクションを依頼する際には、“取引に利害関係の無いインスペクターを選ぶこと”が大切です。

「インスペクション」は、キャンパスホームで実施しています！！

- 目視による一次診断の場合 5～6万前後
- 機材を使用する詳細診断の場合 10万以上から

※料金は作業する項目などによって異なります。



<外壁塗装・屋根葺替> インスペクションを実施した内容に基づいて、劣化している箇所を修繕します。

①外壁塗装



Before

25年前の外壁と8年前に作ったガレージデッキは色褪せと、腐食が進んでおり危険な状態だった。

After

価格と機能のバランスが良く、防カビ・防藻・防水性のある高耐久なシリコン樹脂塗料を使い、外壁塗装を行った。ガレージデッキも新調したので、より一層見栄えも良く綺麗になった。



②屋根葺替



Before

25年前のカラーベストの屋根は一部が剥がれ落ちたり、錆で錆びてしまっていた。一昨年の台風被害も受けており、危険な状況だった。

After

今回はカバー工法で屋根を修繕。遮熱性鋼板と断熱材の相乗効果で優れた断熱性能を発揮するガルテクトを採用した。



<設備機器の更新>

キッチンの水栓を節湯水栓にする、トイレを節水型にする、給水・排水管の清掃やメンテナンスをやすくすることで補助金の対象になります。

①節湯水栓へ更新(キッチン)



Before

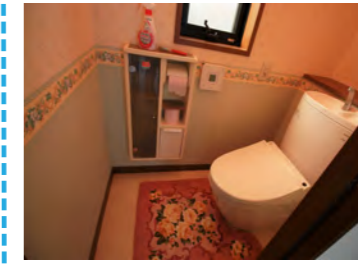
従来型の水栓は、レバーが中央の位置では水とお湯が混ざって出る。その為、無意識のうちに給湯器が作動しお湯が出ていた。

After

タカギのクローレ水栓を採用。レバーを中央の位置で水を出しても水しか出ず、無意識のうちに湯を出しているということがない。レバーを左に動かしカチッといたらお湯が出るので安心！



②節水型トイレへ更新



Before

元々自動開閉付きのウォシュレットが故障し、トイレの入替を検討していた。どうせなら、と、内装もやり替えることにした。

After

Panasonicのアラウーノを採用。大：4.8L、小：3.6Lで流すので節水！更にオート開閉とクローズド洗浄、トイレ洗浄と連動して手洗い器の水も流れるの機能付なので、衛生的！



大工さん募集中

現在キャンパスホームでは、大工さんを募集しています！！ご家族やお知り合い等に、大工さんを目指しておられる方やご興味のある方、経験者の方がおられましたらキャンパスホームまでご連絡ください♪未経験の方には大工歴53年の大工さんが教えてくださいます(*^_^*)



公式SNSはじめました

Instagram



Facebook



Twitter



公式LINE



友達追加
お願いします♡

覗いてみて
ください♡



株式会社キャンパスホーム 一級建築士事務所

フリーダイヤル 0120-113-026

〒617-0812 京都府長岡京市長法寺力池1-2 HP: www.canvas-home.com